



EXCAVADORA DE RUEDAS JCB | JS200W

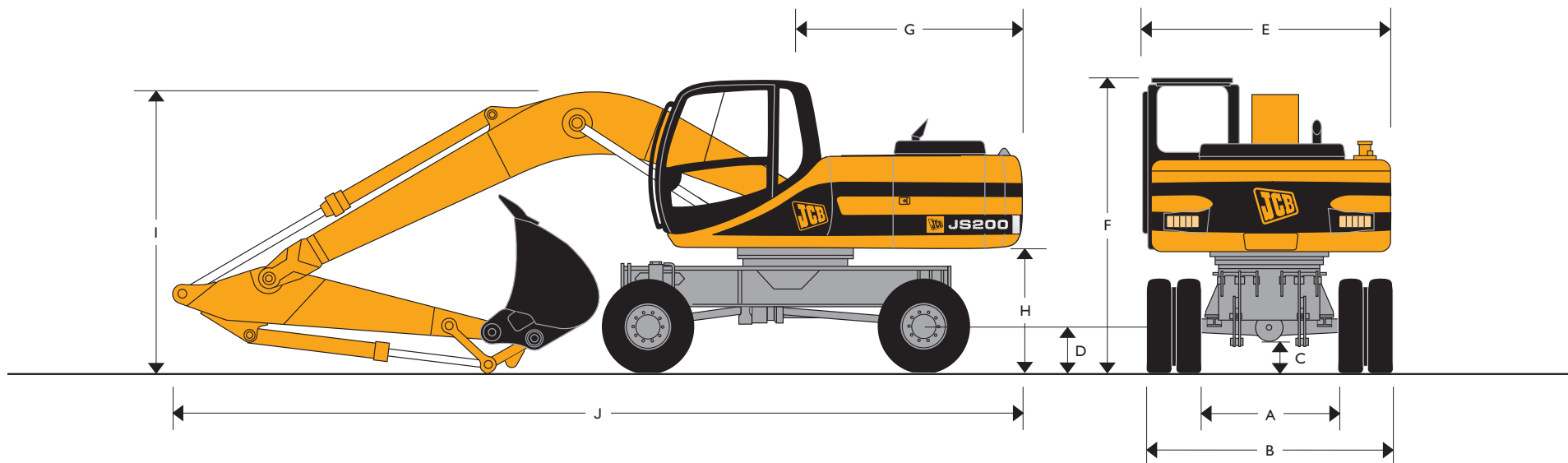


PESO MÁX. DE OPERACIÓN

21.370kg

POTENCIA NETA DEL MOTOR

102kW (138 hp)



DIMENSIONES ESTÁTICAS

Dimensiones en milímetros

A	Ancho interno entre la rueda doble	1240
B	Ancho externo entre la rueda doble	2490
C	Altura libre al suelo	350
D	Altura libre sobre eje de la rueda doble	511
	Altura libre sobre eje de la rueda simple	556
E	Ancho total (sin el pasamanos)	2500
F	Altura total de la cabina	3150
G	Longitud de la parte posterior	2530
H	Altura libre al contrapeso	1310

Pluma



Longitud del balancín		1,91m	2,40m	3,00m
I	mm	3060	2985	2875
J	mm	9450	9350	9280

Pluma



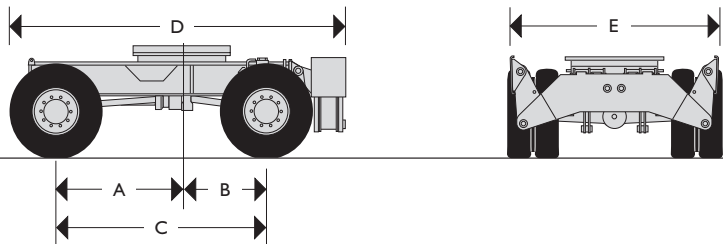
Longitud del balancín		1,91m	2,40m	3,00m
I	mm	3100	3130	3010
J	mm	9175	9170	9100



EXCAVADORA DE RUEDAS JCB | JS200W

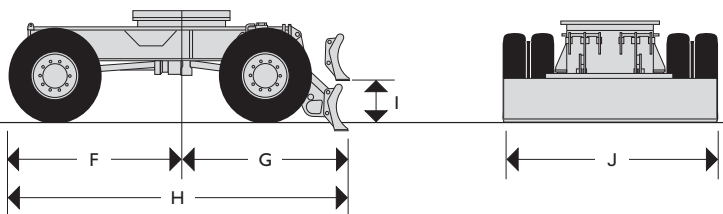


OPCIONES DE CHASIS



Dimensiones en milímetros

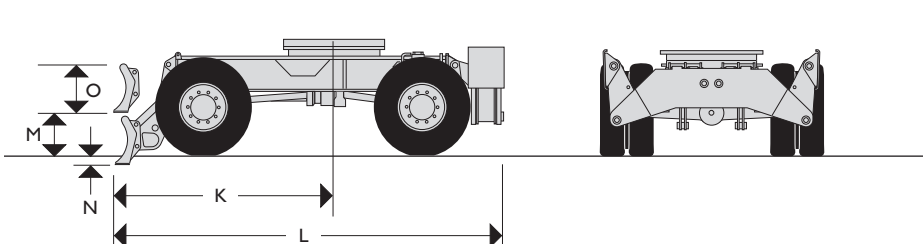
A	Centro de la corona de giro al eje delantero	1500
B	Centro de la corona de giro al eje trasero	1250
C	Distancia entre ejes	2750
D	Longitud incluidos los estabilizadores traseros	4200
E	Ancho sobre los estabilizadores (levantados)	2494



Dimensiones en milímetros

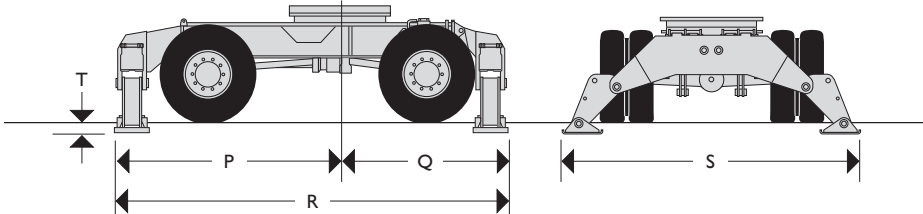
F	Centro de la corona de giro hasta la superficie del neumático delantero	1990
G	Centro de la corona de giro hasta la hoja bulldozer trasera (bajada)	2340
H	Longitud incluida la hoja bulldozer trasera (levantada)	4300
I	Nivel del suelo hasta la parte inferior de la hoja bulldozer trasera (levantada)	450
J	Ancho de la hoja bulldozer	2480

OPCIONES DE CHASIS



Dimensiones en milímetros

K	Centro de la corona de giro hasta la hoja bulldozer delantera (bajada)	2530
L	Longitud incluidos los estabilizadores y la hoja bulldozer (levantada)	4710
M	Nivel del suelo hasta la parte inferior de la hoja bulldozer delantera (levantada)	450
N	Profundidad de excavación de la hoja bulldozer	130
O	Altura de la hoja bulldozer	560



Dimensiones en milímetros

P	Centro de la corona de giro a los estabilizadores delanteros	2520
Q	Centro de la corona de giro a los estabilizadores traseros	2210
R	Longitud incluidos los estabilizadores delanteros y traseros	4730
S	Ancho sobre los estabilizadores (bajados)	3636
T	Altura de elevación del estabilizador	160



EXCAVADORA DE RUEDAS JCB | JS200W



MOTOR

Motor de serie	Isuzu BB-6BGIT Cumple con la norma europea de Nivel II.
Tipo	Refrigerado por agua, 4 tiempos, 6 cilindros en línea, inyección directa, diesel turboalimentado.
Potencia neta	(SAE J1349 y 80/1269/EC) 102kW (138 hp) a 1950 RPM.
Cilindrada	6,494 litros
Cilindrada	5,985 litros
Sistema de encendido	24 volt.
Baterías	2 x 12 volt Trabajo pesado.

SISTEMA DE GIRO

Transmisión	Motor de pistón axial y transmisión final con reducción planetaria.
Freno de giro	Freno hidráulico y freno de estacionamiento automático de disco con muelles.
Velocidad de giro	10RPM
Engranaje de giro	Diámetro amplio, dientes internos totalmente sellados recubiertos con grasa lubricante.
Bloqueo de giro	Freno conmutable de varias posiciones y bloqueo mecánico.

CHASIS

Estructura	Sección de alta resistencia.
Opciones de chasis:	
Hoja bulldozer	Montaje por bulón en la parte delantera y trasera.
Estabilizadores	Montaje por bulón en la parte delantera o trasera, funcionamiento independiente – más combinaciones.
Estiba de la garra	Barra de almacenaje para trabajo pesado, montada con bulón.
Transmisión	Transmisión hidrostática mediante motor de pistón y transmisión powershif.
Velocidad de desplazamiento	Relación baja 8kph Relación alta 30kph Velocidad de arrastre 3kph
Ejes	Tracción a cuatro ruedas. El eje delantero de la dirección oscila para facilitar el desplazamiento en terrenos difíciles.
Capacidad de carga del eje	42 toneladas
Oscilación del eje	+/- 8,5 grados
Espacio en relación con el suelo	350mm
Dirección	Sistema totalmente hidráulico.
Radio de giro	
A la parte externa de los neumáticos	6,61m
Al borde externo del frente montado	
Hoja bulldozer	7,23m
Frenos	Sistema de frenos totalmente hidráulico con circuito doble.
Frenos de aparcamiento	Incorporado a la transmisión.

EXCAVADORA

Plumas	Pluma de monobloque o de articulación triple con diferentes longitudes de balancín para satisfacer las necesidades de alcance, capacidad de elevación y fuerza de arranque.
Enganches basculantes de la cuchara	Fabricados con la opción de elevación de 1 tonelada, capacidad máxima de elevación y sin punto de elevación – con seguro para la estiba del enganche (trabajo con la garra).

SISTEMA HIDRÁULICO PRINCIPAL

Sistema	Sistema hidráulico con detección de carga y bomba de pistón con caudal variable segunda demanda para una máxima eficacia.
Bomba principal	De pistón axial con desplazamiento variable
Sistema hidráulico	399 l/min
Presión del circuito de alimentación	314 bar
Con aumento de potencia	343 bar
Bomba servo	De engranajes
Sistema hidráulico	31 l/min
Presión del servo	30 bar
Circuitos opcionales:	
Martillo	Incluye la configuración automática para la velocidad del motor y el filtro de retorno.
Sistema hidráulico	200 l/min
Presión máxima	314 (343) bar
Martillo/auxiliar combinados	(predefinida a 180 bar)
Cuchara para el funcionamiento de la garra	
Sistema hidráulico	138 l/min
Presión máxima para el funcionamiento del cilindro de la garra	330 (343) bar
Tubería de caudal bajo	Dos opciones: una con un caudal de 20L/min y una segunda con un caudal regulable de entre 27-45L/min.
Cilindros hidráulicos	Con bielas del pistón cromadas y endurecidas y amortiguación en el extremo del cilindro de la pluma, del balancín y de empuje de la cuchara.
Filtración	
En el depósito	Filtro de aspiración de 150 micras.
Línea de retorno principal	Elemento a base de fibra de 10 micras.
Línea piloto	Elemento a base de papel de 10 micras.
Línea de derivación Plexus	Elemento a base de papel de 1,5 micras.
Retorno del martillo hidráulico	Elemento de microfiltrado de 10 micras.

NEUMÁTICOS

Dobles	Neumáticos 11,00 x 20 (16PR) con anillo separador.
Simple	Neumáticos 18R x 22,5 (radiales).

CABINA

Acero prensado con bastidor con sección laminada de alta resistencia. Todas las ventanillas están equipadas con cristales tintados de seguridad con parabrisas dividido en dos secciones que tienen apertura completa y estiba de protección interna. Amortiguador de gas. Limpia/lava parabrisas en paralelogramo. Ventanillas con compuerta de apertura. Ventilación de aire fresco forzado mediante un ventilador y calentador con antivaho del parabrisas.

Asiento de lujo completamente regulable con apoyabrazos y respaldo reclinable. Radio cassette con sintonización digital. Encendedor. Std, reloj digital y guantera.



EXCAVADORA DE RUEDAS JCB | JS200W



INSTRUMENTACION

AMS – Sistema de Manejo Avanzado

El Sistema de manejo avanzado (AMS) de JCB regula la potencia del motor conforme a la salida de la bomba para optimizar el rendimiento de la máquina en los cuatro modos de trabajo seleccionables:

H (Pesado)	Potencia del motor y del sistema hidráulico al 100% para un máximo consumo-rendimiento.
S (Estándar)	Potencia del motor y del sistema hidráulico al 90% para un consumo-rendimiento económico.
L (Ligero)	Potencia del motor y del sistema hidráulico al 70% para un acabado preciso y bajo consumo de combustible.
F (Fino)	Potencia del motor al 70% con aumento de potencia permanente para una máxima capacidad de elevación.

El sistema controla todas las funciones críticas de la máquina y el operador selecciona cuáles deben aparecer en el panel de visualización, convenientemente montado en el punto de trabajo del operador. La función de diagnóstico incorporada en el sistema, controla constantemente el uso y rendimiento de la máquina, y proporciona al ingeniero de mantenimiento información importante sobre los fallos de la unidad.

CUCHARAS ESTÁNDAR DE EXCAVACIÓN

Todas las cucharas son JCB- Escó , fabricadas en acero totalmente soldado, con pasadores de pivote endurecidos y sellados y piezas que se desgastan sustituibles.

Anchura máxima mm	Capacidad (SAE apilada) m ³	Peso kg
600	0,40	484
900	0,71	595
1000	0,81	627
1200	1,03	705
1350	1,05	679
1450	1,14	720
1500	1,19	734

CAPACIDADES DE SERVICIO

	litros
Depósito de combustible	310
Refrigerante del motor	25,5
Aceite del motor	19,5
Caja de reducción de giro	5,0
Sistema hidráulico	200
Depósito del hidráulico	120
Transmisión	3,4
Cubos de ejes (c/u)	3,0

EQUIPO ESTÁNDAR

Calentamiento automático del motor; Filtro de aire con elemento filtrante doble; Radiador con parrilla de malla fina; Alternador de alto rendimiento; Aislador del sistema eléctrico; Baterías de alto rendimiento; Cristal de seguridad tintado; Radio cassette; Guantero del operador; Alfombrilla removible; Lava/limpiaparabrisas; Toma de corriente; Aumento de potencia; Ralentí automático; Control de velocidad del motor de un solo toque; Control de amortiguación hidráulica; Filtro de aceite hidráulico Plexus; Puntos de prueba de presión HSP; Soportes de fijación de la tubería del martillo; Luces de trabajo – montadas en la pluma y el bastidor principal; Estructura superior protegida por cubiertas; Retrovisores externos; Pasamanos y Almohadillas antideslizantes; Velocidad de arrastre; Enganche basculante con seguro para la estiba; Válvulas de retención de la carga (elevación); Cambio de marcha en pleno movimiento; Columna de la dirección regulable; Parabrisas con apertura asistida mediante un muelle mecánico; Calentamiento automático del motor y del sistema hidráulico.

EQUIPO OPCIONAL

Válvulas antirretorno contra el reventamiento de manguitos y sistema de aviso de sobrecarga; Enganche basculante montado en los puntos de elevación; Cucharas de uso general; Cucharas para trabajos de excavación/explanación; Cucharas de enganche rápido; Martillos hidráulicos; Tubería para el martillo; Tubería de caudal bajo (rotación de garra/cortadora de hierba); Cuchara para la tubería de cambio rápido de la garra; Aire acondicionado; Luces de trabajo montadas en la cabina y la parte posterior; Luz giratoria; Bomba eléctrica de repostaje; Protector contra lluvia; Caja de herramientas adicional; Barra para la estiba de la garra.

PESOS OPERATIVOS

Chasis					
	18.760kg	19.480kg	19.720kg	20.450kg	20.690kg
	19.440kg	20.170kg	20.400kg	21.130kg	21.370kg

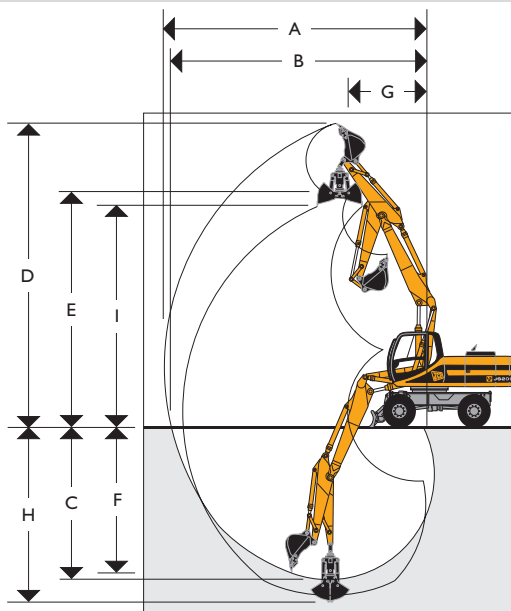
Máquina equipada con cuchara de excavación y rueda doble. En el caso de máquinas con rueda simple, sustraer 400kg.





EXCAVADORA DE RUEDAS JCB | JS200W



RANGOS DE TRABAJO



RANGOS DE TRABAJO

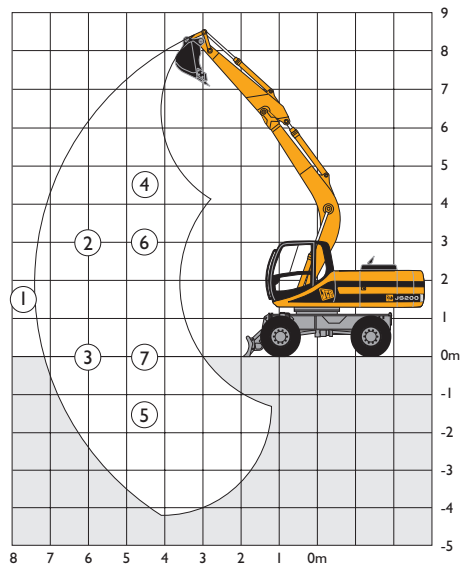
Pluma							
Brazo del balancín		1,91m	2,40m	3,00m	1,91m	2,40m	3,00m
A Alcance máx. de excavación	mm	9110	9490	10020	8860	9280	9825
B Alcance máx. de excavación (sobre el suelo)	mm	8870	9310	9850	8650	9140	9650
C Profundidad máx. de excavación	mm	5260	5790	6370	5470	5960	6475
D Altura máx. de excavación	mm	9190	9430	9630	9530	9930	10160
E Altura máx. de carga/descarga	mm	6470	6760	6980	6670	7060	7300
F Profundidad máx. de corte vertical	mm	4540	5240	5840	3760	4200	4795
G Radio mín. de giro	mm	3900	3860	3750	3250	3260	2905
H Profundidad máx. de excavación con garra	mm	N/a	N/a	N/a	N/a	N/a	N/a
I Altura máx. de descarga con garra	mm	N/a	N/a	N/a	N/a	N/a	N/a
Rotación de la cuchara		183°	183°	183°	183°	183°	183°
Fuerza de arranque del balancín	kgf	16340	13100	10450	16340	13100	10450
Fuerza de arranque del balancín con potencia	kgf	17700	14000	11270	17700	14000	11270
Fuerza de arranque de la cuchara	kgf	11770	11770	11770	11770	11770	11770
Fuerza de arranque de la cuchara con potencia	kgf	12710	12710	12710	12710	12710	12710



EXCAVADORA DE RUEDAS JCB | JS200W



CAPACIDADES DE ELEVACIÓN DE LA PLUMA MONOBLOQUE

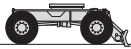
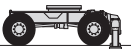
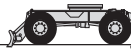
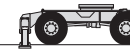


Peso de la cuchara 564kg

O/E = Capacidad de elevación sobre el lado menos estable. 360° = Capacidad de elevación a todo alrededor.

- Notas:
1. Las capacidades de elevación se basan en la norma ISO, es decir: el 75% de la carga mínima basculante o el 87% de la capacidad de elevación del sistema hidráulico, cualquiera que sea menor. Las capacidades de elevación marcadas con un asterisco "*" se basan en la capacidad del sistema hidráulico.
 2. En las capacidades de elevación se asume que la máquina está sobre un terreno firme y plano y equipada con neumáticos dobles, un punto de elevación y cuchara apropiados.
 3. Las capacidades de elevación pueden estar limitadas por las normas locales. Para más información, consulte con su distribuidor.

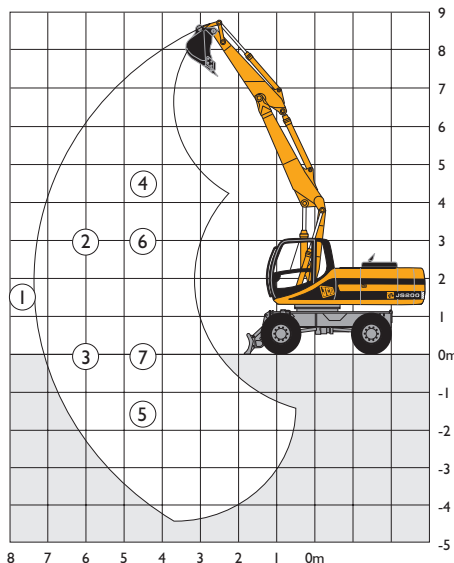
CAPACIDADES DE ELEVACIÓN DE LA PLUMA MONOBLOQUE

Chasis													
		1,91m	2,40m	3,00m	1,91m	2,40m	3,00m	1,91m	2,40m	3,00m	1,91m	2,40m	3,00m
①	O/E	5625*	5495*	5270*	5625*	5495*	5270*	5625*	5495*	5270*	5625*	5495*	5270*
	360°	2090	2090	2085	2565	2565	2560	3145	3150	3145	3705	3710	3705
②	O/E	6520*	6220*	5775*	6520*	6220*	5775*	6520*	6220*	5775*	6520*	6220*	5775*
	360°	3130	3175	3210	3790	3835	3875	4605	4655	4700	5415	5460	5510
③	O/E	7340*	7315	7170*	7340*	7315	7170*	7340*	7315	7170*	7340*	7315	7170*
	360°	2930	2926	2900	3582	3580	3555	4390	4390	4365	5190	5185	5165
④	O/E	7380*	6725*	5860*	7380*	6725*	5860*	7380*	6725*	5860*	7380*	6725*	5860*
	360°	5250	5380	5525	6325	6465	5860*	7380*	6725*	5860*	7380*	6725*	5860*
⑤	O/E	9465*	9810*	10035*	9465*	9810*	10035*	9465*	9810*	10035*	9465*	9810*	10035*
	360°	4605	4570	4493	5650	5610	5530	6960	6920	6840	8315	8274	8190
⑥	O/E	9230*	8645*	7840*	9230*	8645*	7840*	9230*	8645*	7840*	9230*	8645*	7840*
	360°	4815	4940	5055	5870	6000	6120	7190	7330	7460	8560	8645*	7840*
⑦	O/E	10155*	10245*	10130*	10155*	10245*	10130*	10155*	10245*	10130*	10155*	10245*	10130*
	360°	4555	4555	4520	5595	5595	5560	6900	6905	6870	8255	8255	8225

Todos los pesos están en kilogramos.



CAPACIDADES DE ELEVACIÓN DE LA PLUMA DE ARTICULACIÓN TRIPLE



Peso de la cuchara 525kg

O/E = Capacidad de elevación sobre el lado menos estable. 360° = Capacidad de elevación a todo alrededor.

- Notas:
1. Las capacidades de elevación se basan en la norma ISO, es decir: el 75% de la carga mínima basculante o el 87% de la capacidad de elevación del sistema hidráulico, cualquiera que sea menor. Las capacidades de elevación marcadas con un asterisco "*" se basan en la capacidad del sistema hidráulico.
 2. En las capacidades de elevación se asume que la máquina está sobre un terreno firme y plano y equipada con neumáticos dobles, un punto de elevación y cuchara apropiados.
 3. Las capacidades de elevación pueden estar limitadas por las normas locales. Para más información, consulte con su distribuidor.

CAPACIDADES DE ELEVACIÓN DE LA PLUMA DE ARTICULACIÓN TRIPLE

Chasis													
		1,91m	2,40m	3,00m	1,91m	2,40m	3,00m	1,91m	2,40m	3,00m	1,91m	2,40m	3,00m
①	O/E	–	4535*	4225*	–	4535*	4225*	–	4535*	4225*	–	4535*	4225*
	360°	–	1910	1915	–	2385	2395	–	2965	2974	–	3535	3545*
②	O/E	5070*	4730*	4260*	5070*	4730*	4260*	4335*	4730*	4260*	5070*	4730*	4260*
	360°	2950	3005	3065	3615	3670	3735*	5070	4490*	4260*	5070*	4730*	4260*
③	O/E	6285*	6150*	5895*	6285*	6150*	5895*	6285*	6150*	5895*	6285*	6150*	5895*
	360°	2685	2690	2680	3340	3345	3335	4145	4150	4140	4945	4950	4945*
④	O/E	5175*	4555*	3735*	5175*	4555*	3740*	5175*	4550*	3740*	5175*	4550*	3740*
	360°	5125*	4555*	3735*	5175*	4555*	3740*	5175*	4550*	3740*	5175*	4550*	3740*
⑤	O/E	8795*	8905*	8865*	8795*	8905*	8865*	8795*	8905*	8865*	8795*	8910*	8865*
	360°	4220	4190	4125	5255	5225	5155	6550	6520	6450	7900*	7870*	7800*
⑥	O/E	6955*	6355*	5540*	6955*	6355*	5540*	6955*	6355*	5540*	6955*	6355*	5540*
	360°	4635	4775	4925*	5690	5840*	5540*	6955*	6355*	5540*	6955*	6355*	5540*
⑦	O/E	8910*	8775*	8435*	8910*	8775*	8435*	8910*	8775*	8440*	8910*	8775*	8435*
	360°	4190	4210	4205	5225	5240	5240	6520	6540	6540	7870*	7890*	7895*

Todos los pesos están en kilogramos.



UN COMPROMISO GLOBAL CON LA CALIDAD

El compromiso total de JCB con sus productos y clientes le ha ayudado a crecer desde ser una empresa con un solo hombre hasta convertirse en el fabricante privado más grande del Reino Unido de retrocargadoras, excavadoras de orugas y neumáticos, manipuladoras telescópicas, palas cargadoras, dúmperes, carretillas elevadoras todo terreno, carretillas industriales, mini/midi excavadoras, minicargadoras y tractores agrícolas.

Mediante ingentes y constantes inversiones en las tecnologías de producción más punteras, las fábricas JCB han llegado a convertirse en las más modernas de Europa.

Manteniendo el liderazgo en investigación y diseño, pruebas exhaustivas y un muy exigente control de calidad, las máquinas JCB son conocidas en todo el mundo por sus prestaciones, valor y fiabilidad.

Con una red mundial de ventas y servicios compuesta por más de 400 distribuidores y representantes, la empresa exporta más del 70% de su producción a los cinco continentes.

Mediante el establecimiento de los estándares por los que los demás serán valorados, JCB se ha convertido en la historia de éxito más impresionante de Gran Bretaña.



JCB Maquinaria, S.A., Parque Empresarial San Fernando, Edificio Berlín, 28830 San Fernando de Henares, Madrid.
Tel.: 916 770 429. Fax: 916 774 563. Web: <http://www.jcb.com>

JCB se reserva el derecho de cambiar las especificaciones sin dar previo aviso. Las ilustraciones pueden incluir equipos y accesorios opcionales.
El logotipo de JCB es una marca comercial de J C Bamford Excavators Ltd.